

Qu'est-ce qu'un paysage rural ?

Les paysages ruraux en France sont très variés. Leurs espaces ont été aménagés par l'homme : forêts, champs, plantations et des espaces clos pour l'élevage (des pâturages).

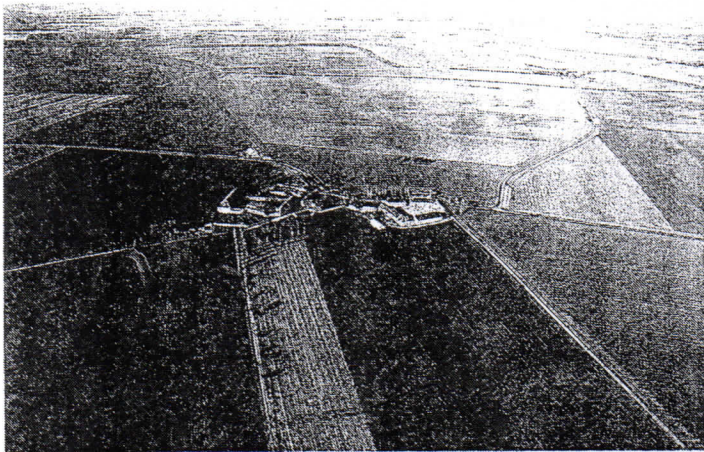
On trouve différents types de paysages agricoles.

Les paysages de champs ouverts dans le Bassin parisien, le Bassin aquitain et le Nord de la France.

Ce sont des champs de grande taille sans clôture (Doc. champs à perte de vue dans la Beauce et plaine champenoise.)

Les paysages de bocage dans l'Ouest de la France.

Ce sont des petits champs fermés par des haies. (Doc. paysage de bocage breton ou normand).



Doc. 1: Paysage de champs ouverts dans la Beauce.



Doc. 2: Paysage de bocage breton.

Les ruraux (les gens) sont peu nombreux dans les campagnes.

Un Français sur 4 habite à la campagne.

Ils sont souvent agriculteurs mais ils ont aussi d'autres activités (ex. artisanat, industrie, tourisme).

Un village est une commune rurale de moins de 2000 habitants.

La plupart des villages de France ont longtemps vécu de l'agriculture.

Aujourd'hui on distingue 2 sortes de communes :

- Celles près des villes, souvent dynamiques, où le vieux village est entouré de lotissements ;

- Les autres, plus éloignées des villes, qui se dépeuplent et sont en déclin (pas de commerce, pas de médecin)

Le recul de l'agriculture, le développement des villes, les voies de circulation ont transformé le paysage et les espaces ruraux.