

# Qu'est-ce qu'un paysage rural ?

Les ..... en France sont .....

Leurs espaces ont été..... : forêts, champs, plantations et des espaces clos pour l'élevage ( ..... ).

On trouve différents types de .....

Les paysages de ..... dans le Bassin parisien, le Bassin aquitain et le Nord de la France.

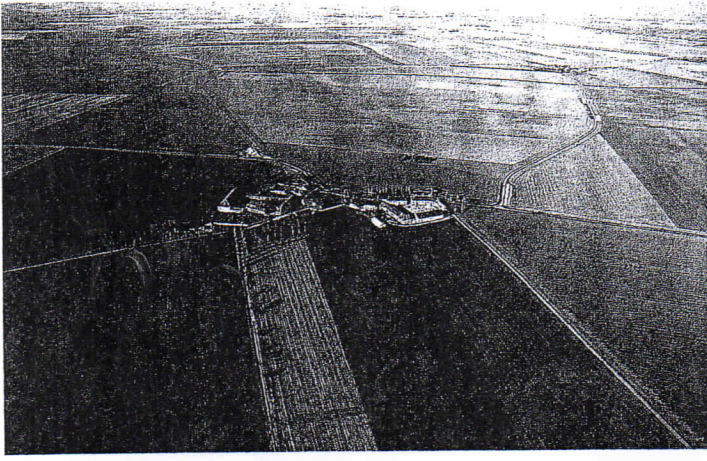
Ce sont des champs de .....

( Doc. champs à perte de vue dans la Beauce et plaine champenoise. )

Les paysages de ....., dans l'Ouest de la France

Ce sont des .....

( Doc. paysage de bocage breton ou normand ).



▲ Doc. 1 : Paysage de champs ouverts dans la Beauce.

▲ Doc. 2 : Paysage de bocage breton.

..... ( les gens ) sont peu nombreux dans les campagnes.

Un Français sur 4 habite à la campagne.

Ils sont souvent ..... mais ils ont aussi d'autres activités

( ex. artisanat, industrie, tourisme ).

Un village est une commune rurale de .....

La plupart des villages de France ont longtemps vécu de l'agriculture.

Aujourd'hui on distingue 2 sortes de communes :

- Celles près des villes, souvent dynamiques, où le vieux village est entouré de lotissements ;
- Les autres, plus ..... des villes, qui .....

Le recul de l'agriculture, le développement des villes, les voies de circulation ont transformé le..... et les .....